

# Waldhotelpark | Vaduz, Liechtenstein



Name des Projekts	Waldhotelpark
Standort	Vaduz, Liechtenstein
ProjektverfasserInnen	peter vogt landschaftsarchitektur AG Marianumstrasse 27, 9490 Vaduz info@petervogt.com - www.petervogt.com
AuftraggeberIn	Gemeinde Vaduz
Jahr der Fertigstellung	2024
Fotos	Barbara Bühler
Kurzbeschreibung	

Der Waldhotelpark verwandelt eine historisch bedeutende Stätte in Vaduz in eine lebendige, ökologisch wertvolle und sozial einladende Landschaft. Er ehrt das Erbe des ehemaligen Waldhotels, das für seine Waldbäder und üppigen Gärten bekannt war, indem er heimische Pflanzen, darunter gefährdete Arten, wieder einführt und wertvolle Lebensräume für Bestäuber und Wildtiere schafft. Der Erhalt alter Bäume sorgt für natürlichen Schatten und Biodiversität und bietet gleichzeitig eine ruhige Umgebung für Besucher.

Der Park ist als inklusiver und multifunktionaler Raum konzipiert, mit schattigen Sitzbereichen, Grillplätzen, offenen Wiesen und einem barrierefreien Wegenetz für Spaziergänge und Erholung. Der historische Waldhotel-Keller wurde restauriert und als einladender Treffpunkt neu interpretiert, um die Verbindung zur Geschichte des Ortes zu stärken.



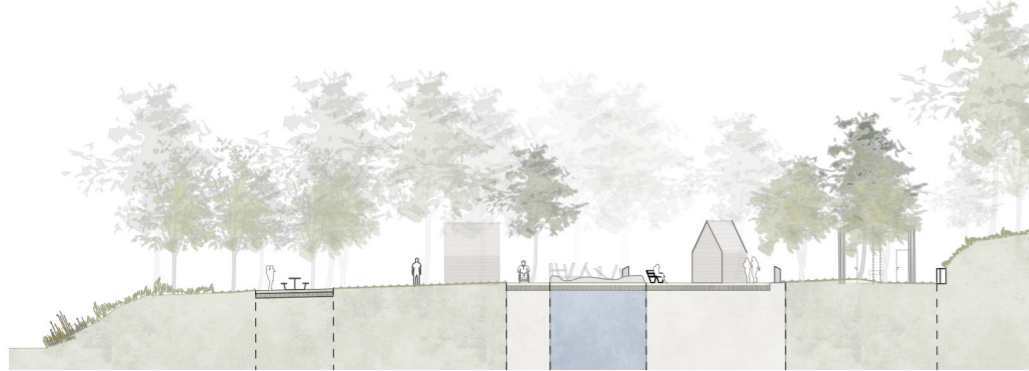
Situationsplan



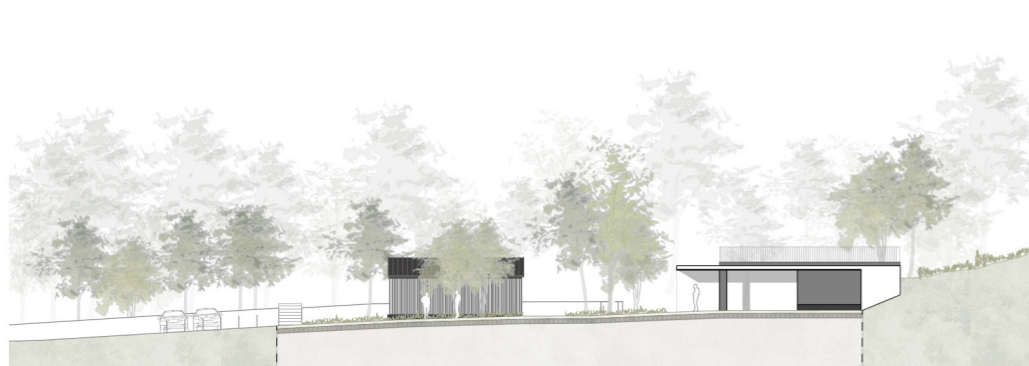
# Waldhotelpark | Vaduz, Liechtenstein



Schnitt A - A'



Schnitt B - B'



Nachhaltigkeit steht im Mittelpunkt des Designs, mit grüner Infrastruktur zur Bekämpfung von städtischer Hitze und für ein nachhaltiges Wassermanagement. Dichte Baumkronen sorgen für natürliche Kühlung, während wasserdurchlässige Oberflächen die Versickerung fördern. Pflegeleichte Vegetation und lokale Materialien reduzieren die Umweltbelastung und sichern die langfristige Widerstandsfähigkeit des Parks.

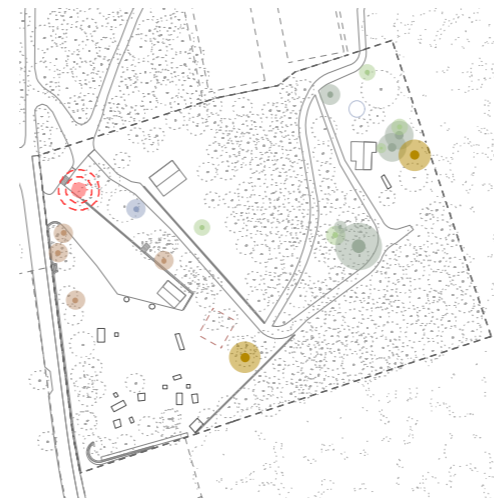
Mehr als nur ein Park dient der Waldhotelpark als Modell für klimaresiliente urbane Grünräume. Durch die Verbindung von Natur, Geschichte und ökologischer Wiederherstellung bereichert das Projekt den öffentlichen Raum in Vaduz und hinterlässt ein nachhaltiges Erbe für kommende Generationen.

Die Bäume



- Ahorn
- Birke
- Buche
- Eiche
- Fichte
- Föhre
- Linde
- Pappel
- Platane
- Weide

Wertvolle, zu Schützende Vegetation



- Dingel
- Helm-Knabenkraut
- Grosses Zweiblatt
- Nestwurst
- Waldvöglein
- Heutigen Dingelstandort

Das Gebäude



- Bestehende Mauern
- 5 Feuerstellen
- Ausstattung
- Div. Ausstattung
- Bestehende Gebäude

