

**DURCHWEGUNG LYSBÜCHEL SÜD
BECKENWEG 5-11, BASEL**

AUFTRAGGEBER	Stiftung Habitat
ADRESSE	Beckenweg 5-11, 4056 Basel
PROJEKTLEITUNG	Sonja Müller
LEISTUNGSPHASEN	2-5
FLÄCHE	750 m ²
BAUSUMME (BKP4)	615'000 CHF
PLANUNG	2018-2019
REALISIERUNG	2019-2023 (in Etappen)

Hintergrund

Im Entwicklungsgebiet Lysbüchel entstehen rund 3'000 neue Arbeitsplätze sowie Wohnraum für bis zu 1'900 Personen. Das Areal wird mit öffentlichen Nutzungen und Grünflächen verdichtet und als Erweiterung des St. Johann-Quartiers entwickelt. Auf der Parzelle Lysbüchel Süd der Stiftung Habitat ist eine öffentliche Durchwegung vorgesehen, welche die einzelnen Bauten erschliesst und das bestehende Wohnquartier im Süden mit dem neuen Quartier im Norden verbindet. Die neue Begegnungszone mit Tempo 20 soll als Teil der Allmend wahrgenommen werden und den neuen Bewohnerinnen und Bewohnern als gemeinschaftlicher, multifunktionaler Aussenraum dienen.

Freiraumkonzept

Der Entwurf basiert auf dem Prinzip der Gemeinschaftsstrasse (Shared Spaces). Ziel dieses Planungsansatzes ist ein gleichberechtigtes Nebeneinander aller Nutzergruppen. Dies wird mit wenigen gestalterischen Mitteln erreicht: Die Fahrbahn verläuft nicht geradlinig, um eine Korridorwirkung zu vermeiden. Auf Randabschlüsse wird zugunsten eines fließenden Raumeindrucks verzichtet. Ein Belagswechsel markiert die Nutzungszonen, ohne räumliche Barrieren zu schaffen. Dadurch verliert der Raum seinen strassenartigen Charakter, bleibt aber intuitiv lesbar.

Räumlich prägend sind die mittig gesetzten Bäume, die ein durchgehendes Blätterdach bilden. Sie schaffen schattige Aufenthaltsbereiche im Raumzentrum und betonen den Charakter eines Ortes für Aufenthalt und Spiel. In Anlehnung an die Allmend wird für Fahr- und Bewegungsflächen ein Walzasphalt eingesetzt – barrierefrei und beliebt als Spielbelag. Die Aufenthaltsbereiche sind mit Gubersteinpflasterung gestaltet, ergänzt durch Weisskopfsteine, die eine dezente Lebendigkeit erzeugen und die Glätte der Asphaltflächen kontrastieren. Zudem wirkt die etwas rauere Haptik entschleunigend. Die offenfugige Pflasterung dient der Versickerung und Belüftung der Baumstandorte.

Etappe

Zunächst wurden die unterirdischen Elemente wie Werkleitungen, Fundamente für Vorgartenmauern und Beleuchtung, zusammenhängende Baumgruben sowie Entwässerungsschächte erstellt. Mit dem Einbau der Tragschicht konnte die Durchwegung provisorisch als Baustellenzufahrt genutzt werden. Die oberirdischen Elemente – Vorgartenmauern, Pflasterungen, Sitzbänke, Boule-Bahn, Leuchten und Bäume – wurden schlussendlich in fünf weiteren, auf den Baufortschritt abgestimmten Etappen realisiert.

META Landschaftsarchitektur

Wallstrasse 14
CH - 4051 Basel
Telefon +41 61 561 71 17
info@metabasel.ch
www.metabasel.ch



Verortung

DURCHWEGUNG LYSBÜCHEL - RAUM FÜR BEGEGNUNG

BEWERBUNG - BEST OF ANTHOS 2027

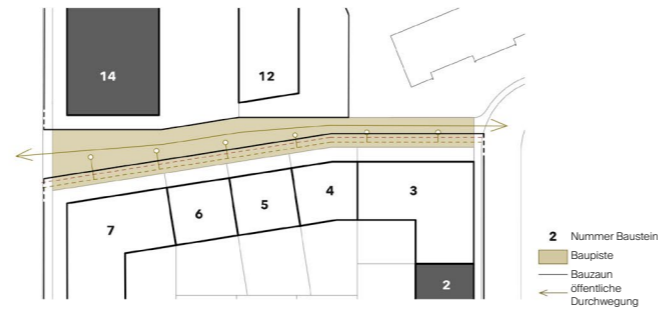
ETAPPE 1 - GRUNDAUSBAU

Erstellung Werkleitungstrasse, inkl. Schächte für Oberflächenentwässerung und eine provisorische Beleuchtung während der Bauphase. Kofferrung und Tragschicht im ganzen Perimeter als Baustellenzufahrt



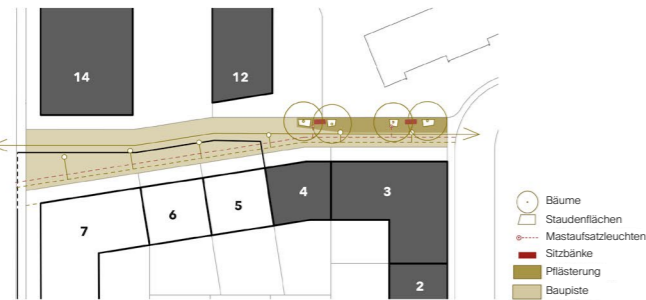
ETAPPE 2 - BAUPHASEN BAUSTEIN 2+13

Stellen von mobilen Bauzäunen - Zwischenraum als öffentliche Durchwegung



ETAPPE 3 - FERTIGSTELLUNG BAUSTEIN 2-4 / 12 / 14

Teilweise Entfernen von Bauzäunen auf der Durchwegung - Erstellung der ersten „Ruheinsel“ - Pflasterung, Bepflanzung, Beleuchtung & Sitzbänke



ETAPPE 4 - FERTIGSTELLUNG BAUSTEIN 5-7

Entfernen aller Bauzäune und Abbruch der Tragschicht
Fertigstellung Durchwegung: Pflasterung, Bepflanzung, Beleuchtung & Sitzbänke

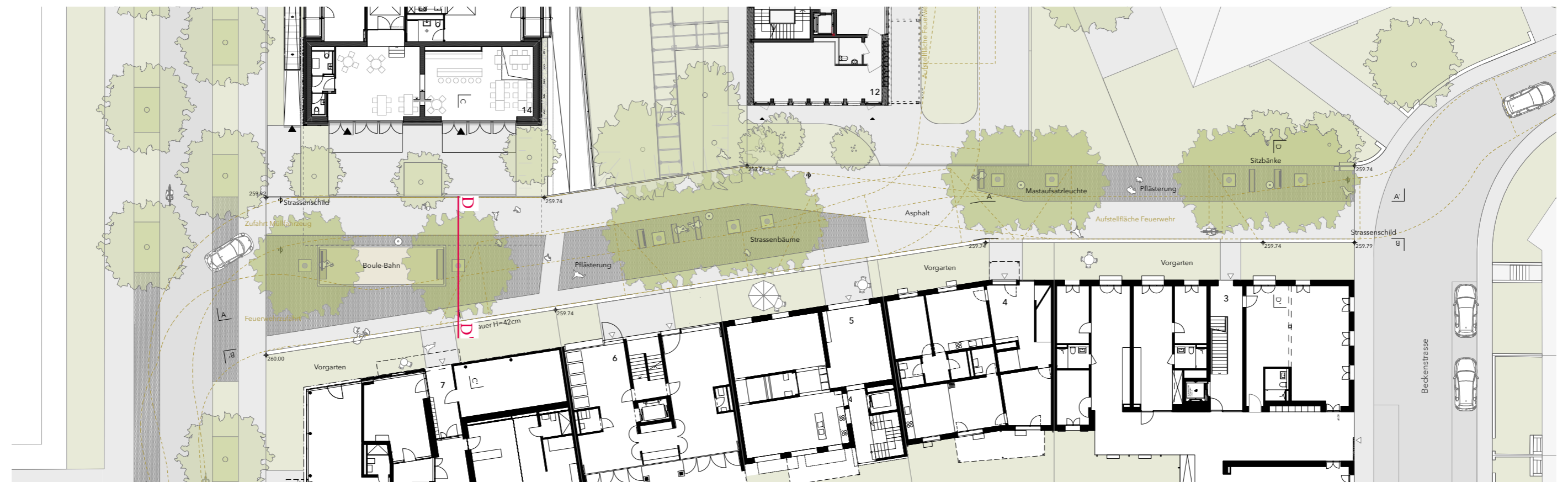


Modellbild Eingang Nord

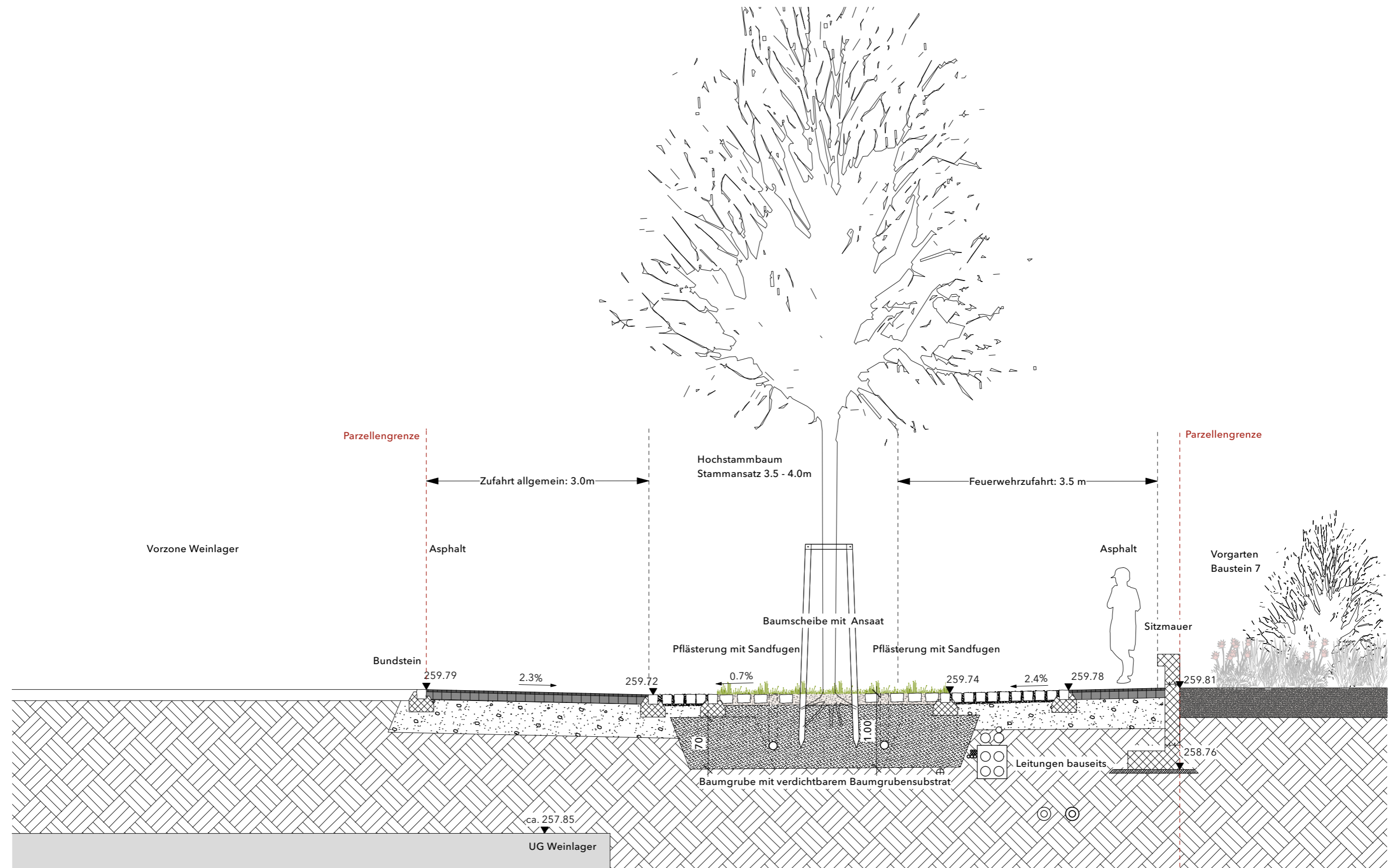


Modellbild Eingang Süd

Konzept - Etappierung (Stand Studienauftrag)

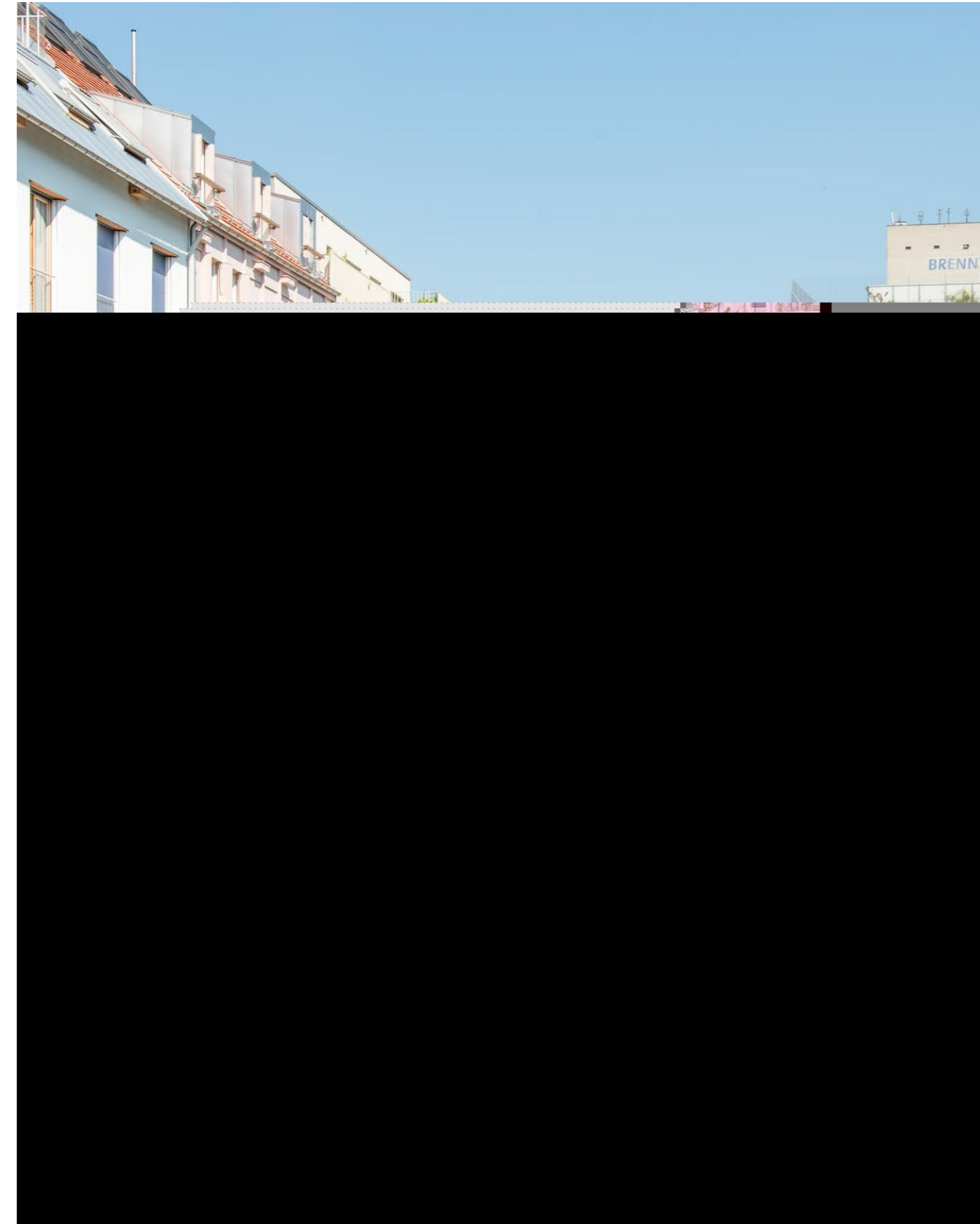


Situationsplan



Schnitt

DURCHWEGUNG LYSBÜCHEL - RAUM FÜR BEGEGNUNG



Durchgangs- und Aufenthaltsraum

BEWERBUNG - BEST OF ANTHOS 2027



Nachbarschaftsfest am Beckenweg - Sozialer Kommunikationsraum



Unterschiedliche Nutzungsräume; Akzentuiert durch Belagswechsel, Sitzmauer als Schnittstelle zu den privaten Vorgärten

DURCHWEGUNG LYSBÜCHEL - RAUM FÜR BEGEGNUNG

BEWERBUNG - BEST OF ANTHOS 2027



Implementierte Nutzungen im Strassenraum



Materialkonzept der unterschiedlichen Nutzungszonen