

**VERKEHRSFÜHRUNG & ENTSIEGELUNG
DREISPITZ, MÜNCHENSTEIN**

AUFTRAGGEBER	Christoph Merian Stiftung
ADRESSE	Florenz- und Helsinkistrasse 4142 Münchenstein
VERKEHRSPPLANUNG	Aegerter & Bosshardt Ingenieure
PFLANZKONZEPT	Zur Blüte, Christine Odermatt
PROJEKTL EITUNG	Sonja Müller
LEISTUNGSPHASEN	3-5
FLÄCHE	4'500 m2
BAUSUMME (BKP4)	115'000 CHF
PLANUNG	2024
REALISIERUNG	2024

Freiraumkonzept

Mit der Eröffnung des Kunstmuseum Baselland hat sich der fussläufige Langsamverkehr in diesem Teil des Dreispitz Basel/ Münchenstein erhöht. Gleichzeitig bleibt die Logistik- und Gewerbenutzung erhalten. Um mögliche Konflikte zu minimieren wurden wir von der CMS angefragt ein Leitsystem zu entwickeln, was die Fussgänger:innen sicher durch das Areal geleitet.

Im gewerblich geprägten Teil des Dreispitzareals dominiert der motorisierte Verkehr. Die Verkehrsführung für Fussgänger ist aufgrund fehlender Gehwege unklar und wird im Abschnitt zwischen dem Gebäude Oslo Nord an der Florenz-Strasse und dem neuen Kunstmuseum Baselland an der Helsinki-Strasse durch eine vegetative Leitlinie verbessert.

Zur Trennung von Fahrbahn und Gehbereichen wird die Leitlinie in Form einer bepflanzten Rabatte eingeführt. Dafür wird der Asphalt teilweise aufgebrochen und die Flächen mit standortgerechten Stauden, Sträuchern und Bäumen bepflanz. Um die baulichen Interventionen auf ein Minimum zu reduzieren, wurde mit einer Trennscheibe der Asphalt geschnitten und ausgebrochen, ohne Randabschlüsse einzubauen. Auf das rohe Fundationsmaterial der Asphaltaufbauten wurde Wandkies aufgebracht.

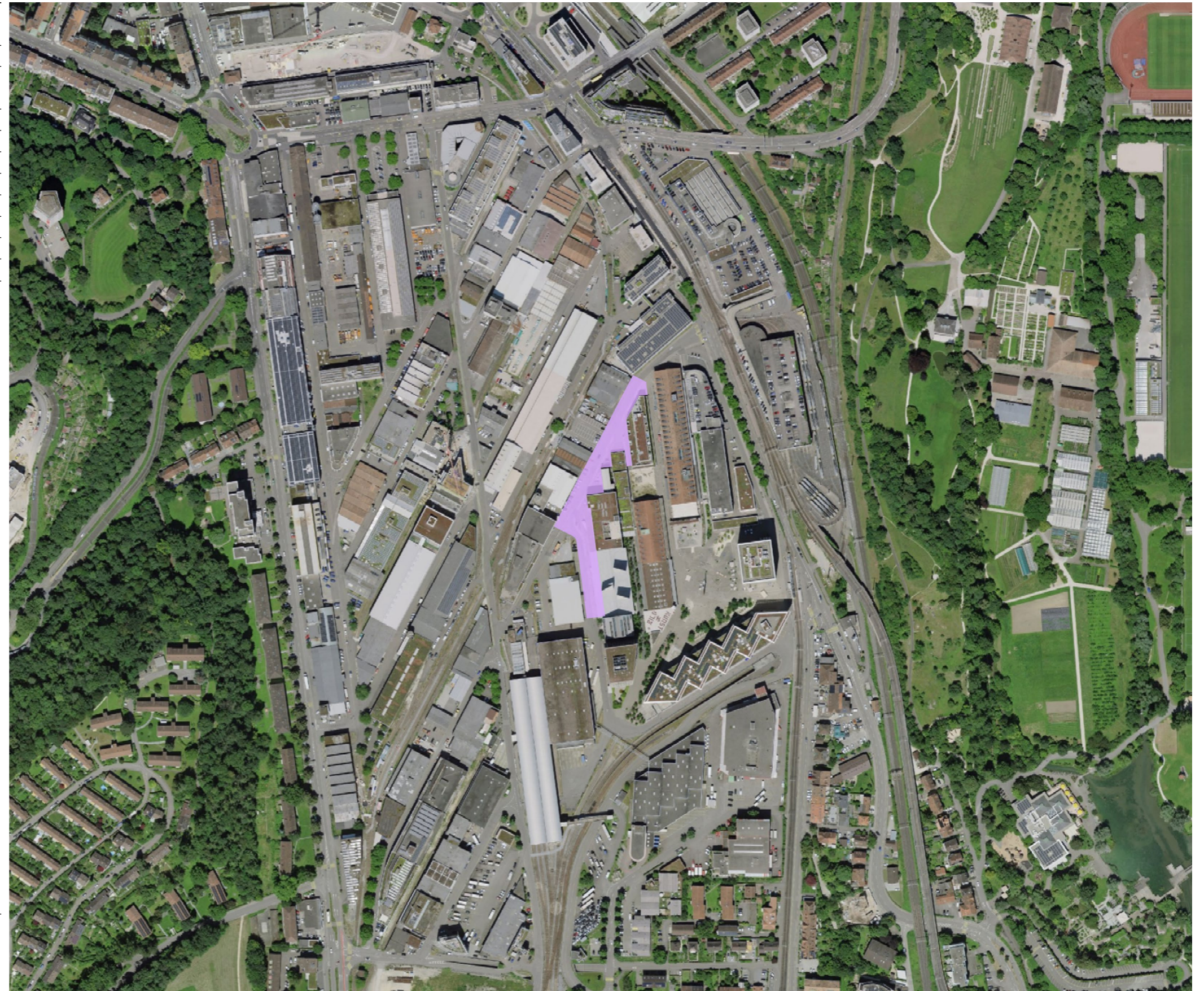
Für das Entsiegelungskonzept wurden in einem ersten Schritt alle notwendigen Fahrbewegungen überlagert. Aus der Subtraktionsfläche wurde unter Berücksichtigung aller notwendigen Sichtwinkel das Begrünungskonzept entwickelt.

Das Projekt konnte innerhalb von vier Monaten geplant und realisiert werden. Es verbessert nicht nur die Orientierung und Sicherheit für Fussgänger, sondern verhindert auch das unkontrollierte Parken auf dem Areal.

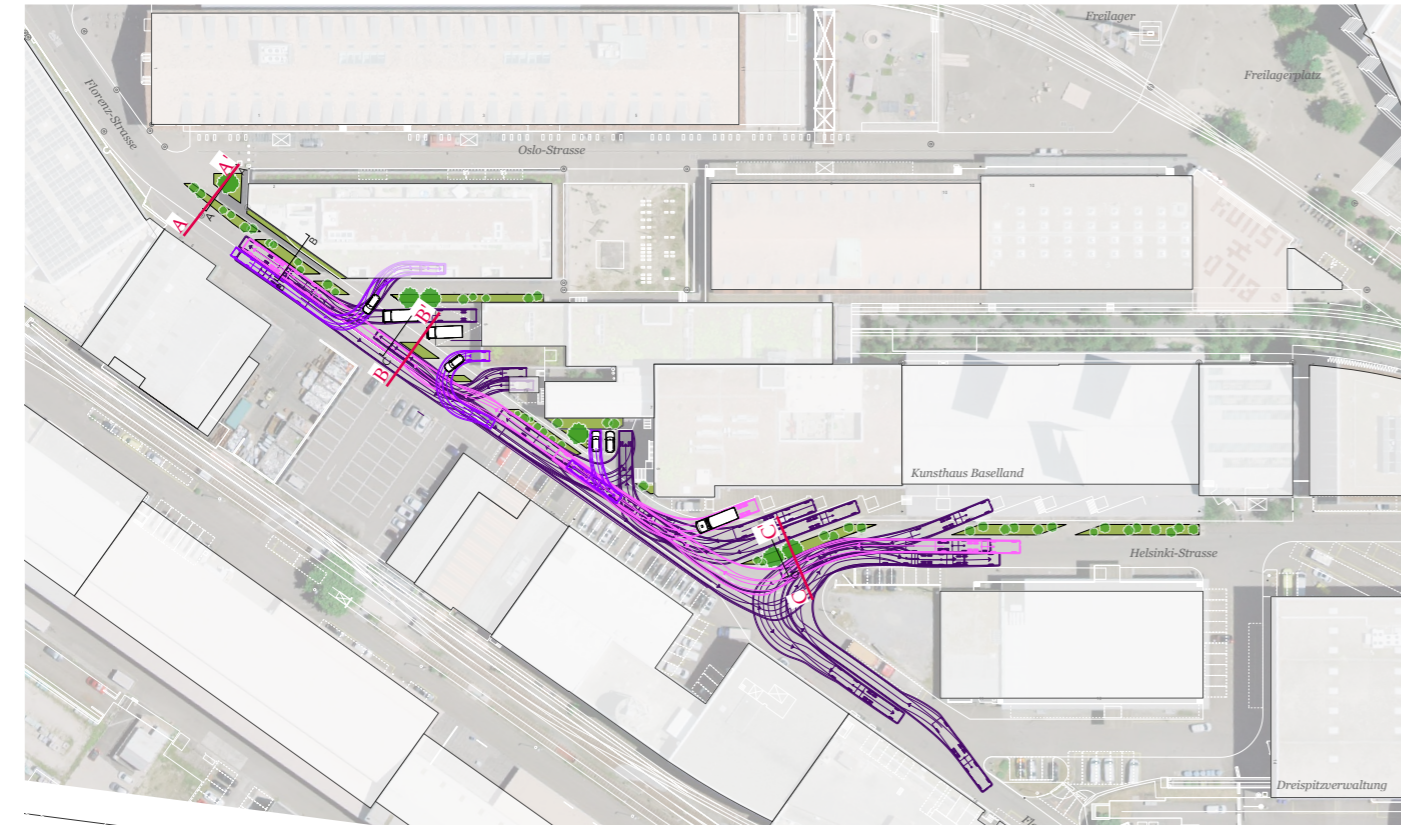
Darüber hinaus trägt die Teilentsiegelung und Begrünung zur Verbesserung des Mikroklimas bei, reduziert den Regenwasserabfluss in die Kanalisation und unterstützt die Rückführung des Regenwassers in den natürlichen Wasserkreislauf. Durch unbürokratisches Vorgehen konnte in sehr kurzer Zeit „Quick-Wins“ für den Langsamverkehr als auch das Stadtklima erreicht werden.

META Landschaftsarchitektur

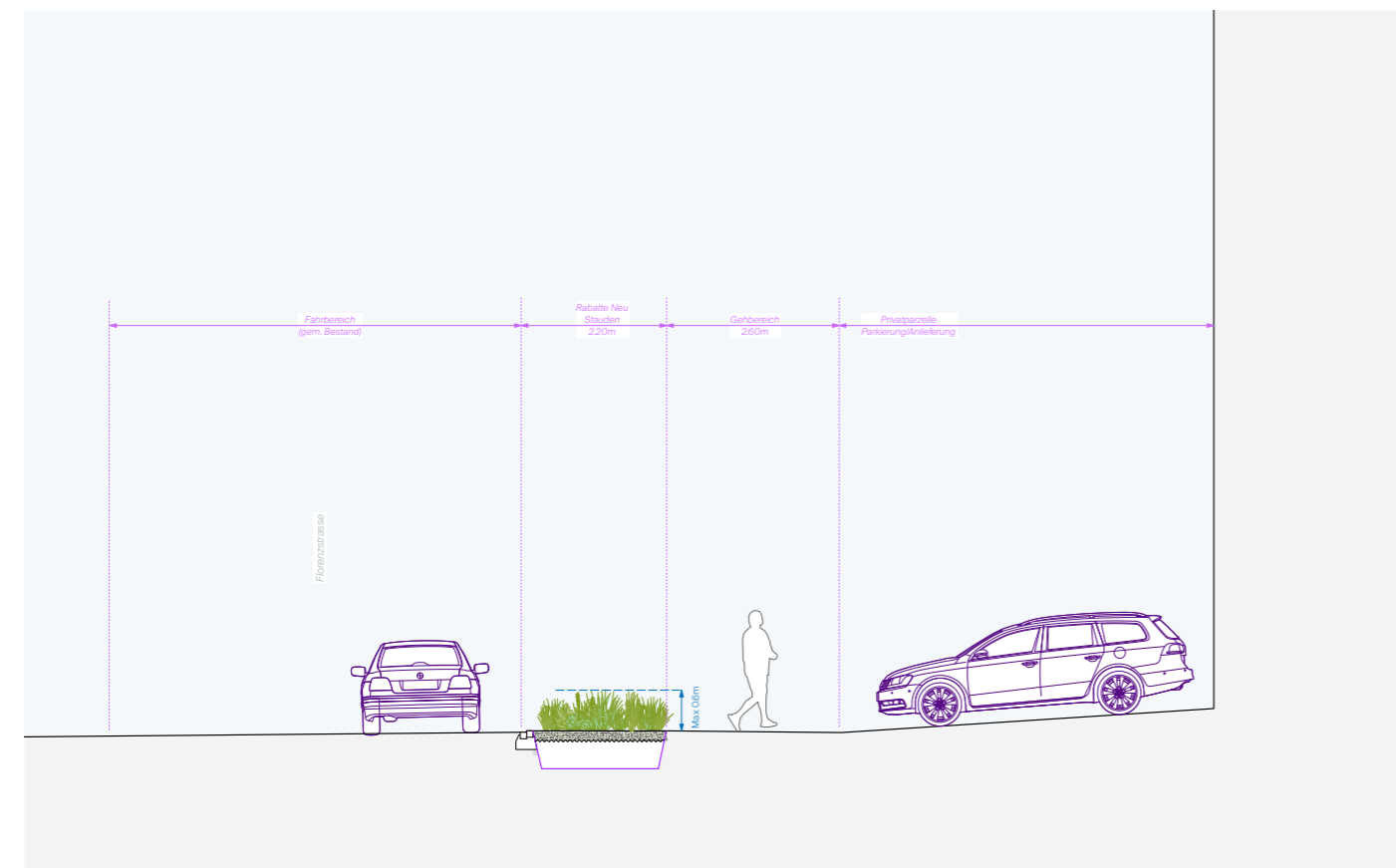
Wallstrasse 14
CH - 4051 Basel
Telefon +41 61 561 71 17
info@metabasel.ch
www.metabasel.ch



DREISPITZ MÜNCHENSTEIN - VEGETATIVE LEITLINIE

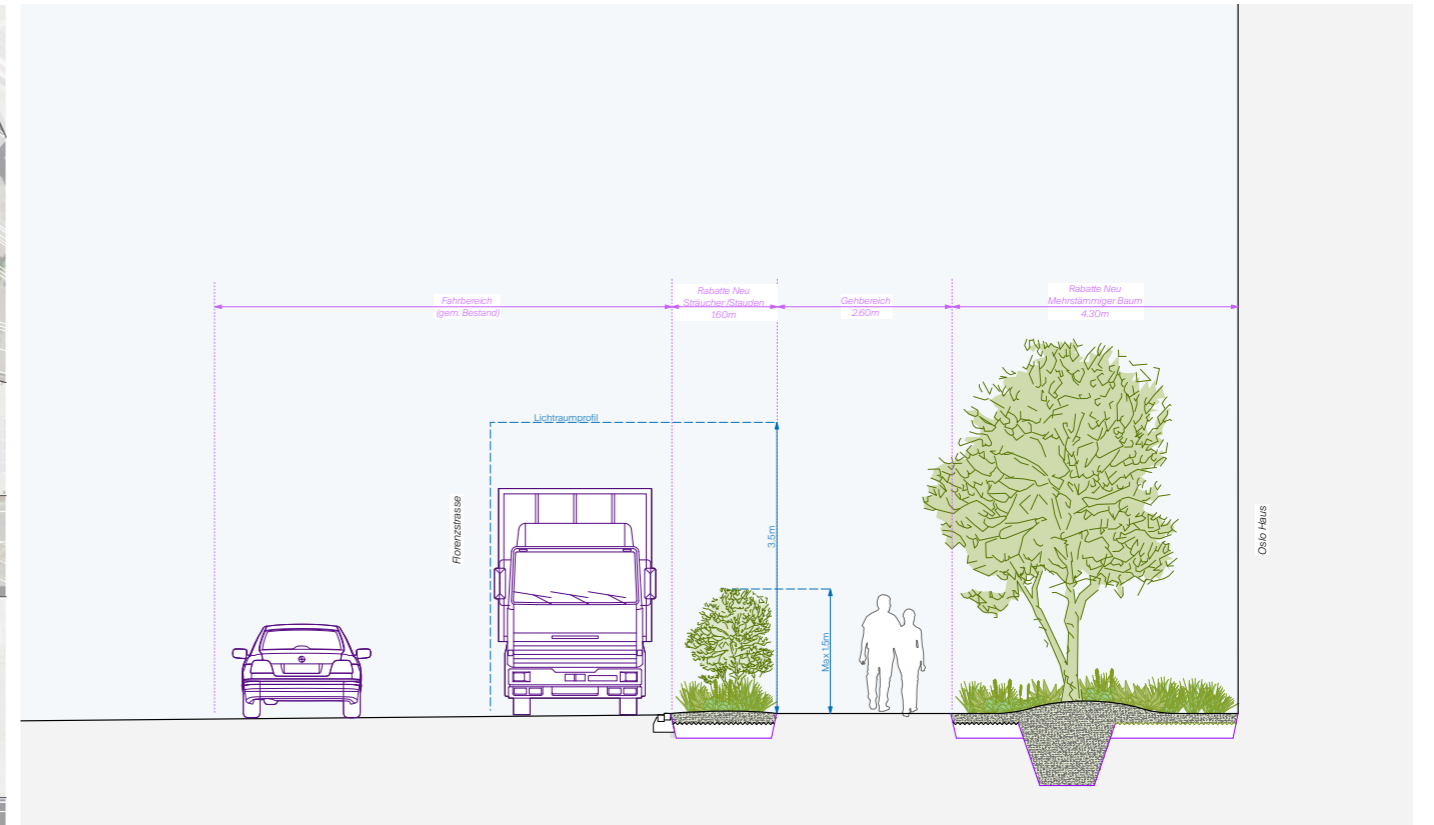


Situation mit Schleppkurven

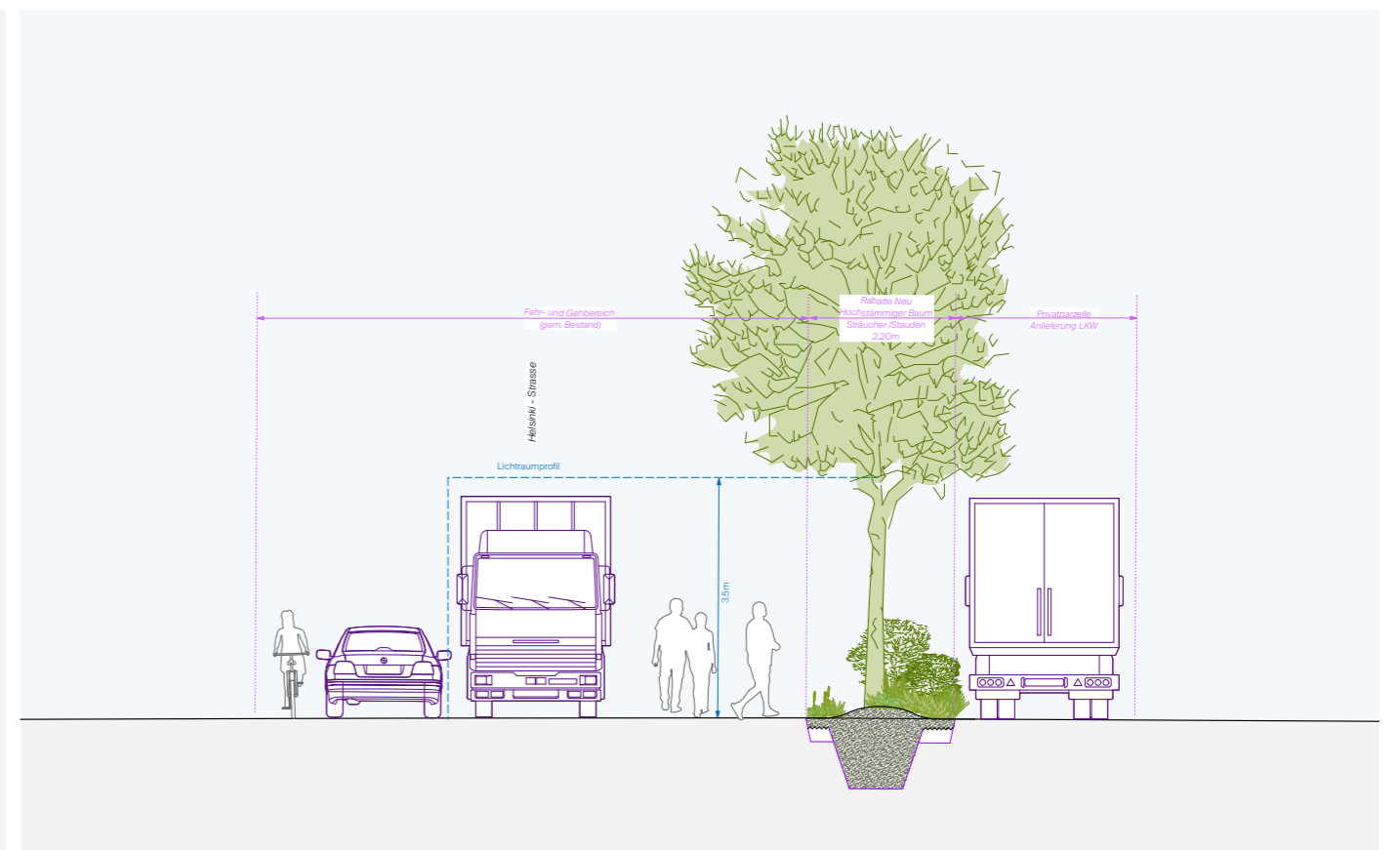


Querschnitt BB'

BEWERBUNG - BEST OF ANTHOS 2027



Querschnitt AA'



Querschnitt CC'

DREISPITZ MÜNCHENSTEIN - VEGETATIVE LEITLINIE



Kreuzung Oslo-Strasse / Florenzstrasse

BEWERBUNG - BEST OF ANTHOS 2027



Asphaltbeschnitt ohne Berücksichtigung der bestehenden Struktur

DREISPITZ MÜNCHENSTEIN - VEGETATIVE LEITLINIE



Schaffung neuer Lebensräume

BEWERBUNG - BEST OF ANTHOS 2027



Entlastung der Kanalisation durch Entsiegelung

DREISPITZ MÜNCHENSTEIN - VEGETATIVE LEITLINIE

BEWERBUNG - BEST OF ANTHOS 2027



Vorher: Kreuzung Oslo-Strasse / Florenz-Strasse



Nachher: Kreuzung Oslo-Strasse / Florenz-Strasse



Vorher: Eingang Kunsthhaus Baselland / Helsinki-Strasse



Nachher Eingang Kunsthhaus Baselland / Helsinki-Strasse



Vorher: Florenz-Strasse



Nachher Florenz-Strasse



Vorher: Anlieferung Kreuzung Florenz-Strasse / Helsinki-Strasse



Nachher: Anlieferung Kreuzung Florenz-Strasse / Helsinki-Strasse