

CSUD / COBU

Réaménagement de la cour
Route de la Léchère 40
CH - 1630 Bulle

Coordonnées : 46.624970, 7.054614

Légende
Données générales

159.99 Altitudes niveau-FNS
Cotation : Dimensions des éléments
50 Cotation : Repérage de points

Limite "Cour Aménagement" (CA) - "Gratin Aménagement" (GA)
Calle du sous-sol

PLAN D'EXECUTION - SURFACES VERTES (VIVACES, GRAMINÉES, PRAIRIE FLEURIE, GAZON FLEURI, ETC.)
Echelle PLAN : 1:100
PLAN DES AMÉNAGEMENTS EXTÉRIEURS
DATE : 10.04.2024
DESS : Théo Lambert

FORMAT : 84,9 cm x 118,9 cm

Modifications : Plan d'exécution - Surfaces vertes (vivaces, graminées, prairie fleurie, gazon fleuri, etc.)
Modifications : Plan d'exécution - Surfaces vertes (vivaces, graminées, prairie fleurie, gazon fleuri, etc.)

Date : 10.04.2024
Date : 10.04.2024

Maître de l'ouvrage
Association des communes de la Grangère pour l'école du cycle d'orientation et l'état de Fibourg, DIME-Service des bâtiments
Rue de la Léchère 40
1630 Bulle

Architectes
RSCH Architectes SA
Rue du Vieux-Port 57
1630 Bulle

Auteur des plans
MG associées SA
architectes paysagistes
Grand Rue 32
1486 Vullysaint

Toutes les mesures sont à contrôler par l'entrepreneur et les erreurs éventuelles sont à signaler à la DT

info@mgassociées.ch | http://mgassociées.ch
Tel. 079 199 73 29 - 079 712 51 61

Surfaces minérales

- Revêtement "Coidair"
- Emboî standard
- Gruvier compacté
- Dalle béton de ré-emploi
- Dalle béton de ré-emploi surélevée
- Plancher Guber et bottes
- Rampe d'accès
- Escaliers en béton
- Bandes sanitaires

Bordures

- Bordure en acier
- Bordures pavés Guber
- Rigoles pavés Guber

Surfaces végétales

- Bulbes
- Réseau goutte-à-goutte
- Chabouly / Ganivelle
- Gazon fleurie
- Prairie fleurie
- Massifs de graminées
- Massifs de vivaces
- Paillassage GDF
- Paillassage gravillon Emrey 3/6 > Massif 15 M E
- Gravier onsenencé
- Bulbes

Végétation

- Pin sylvestre - *Pinus sylvestris*
- Pin noir d'Aulne - *Pinus nigra*
- Chêne chevelu - *Quercus cerris*
- Erable sycomore - *Acer pseudoplatanus*
- Liquidambar - *Liquidambar styraciflua*
- Micocaulier occidental - *Celtis occidentalis*
- Micocaulier de Provence - *Celtis australis*
- Tulipier de Virginie - *Liriodendron tulipifera*
- Amelanchier - *Amelanchier ovalis*
- Magnolia - *Magnolia stellata 'Royal Star'*
- Prunella - *Prunus spinosa*

Evacuations des eaux et canalisations

- Carniveau et avator
- Puit de collecte
- Puit perdu
- Regard
- Coffret électrique
- Chambre électrique

Massifs de Vivaces

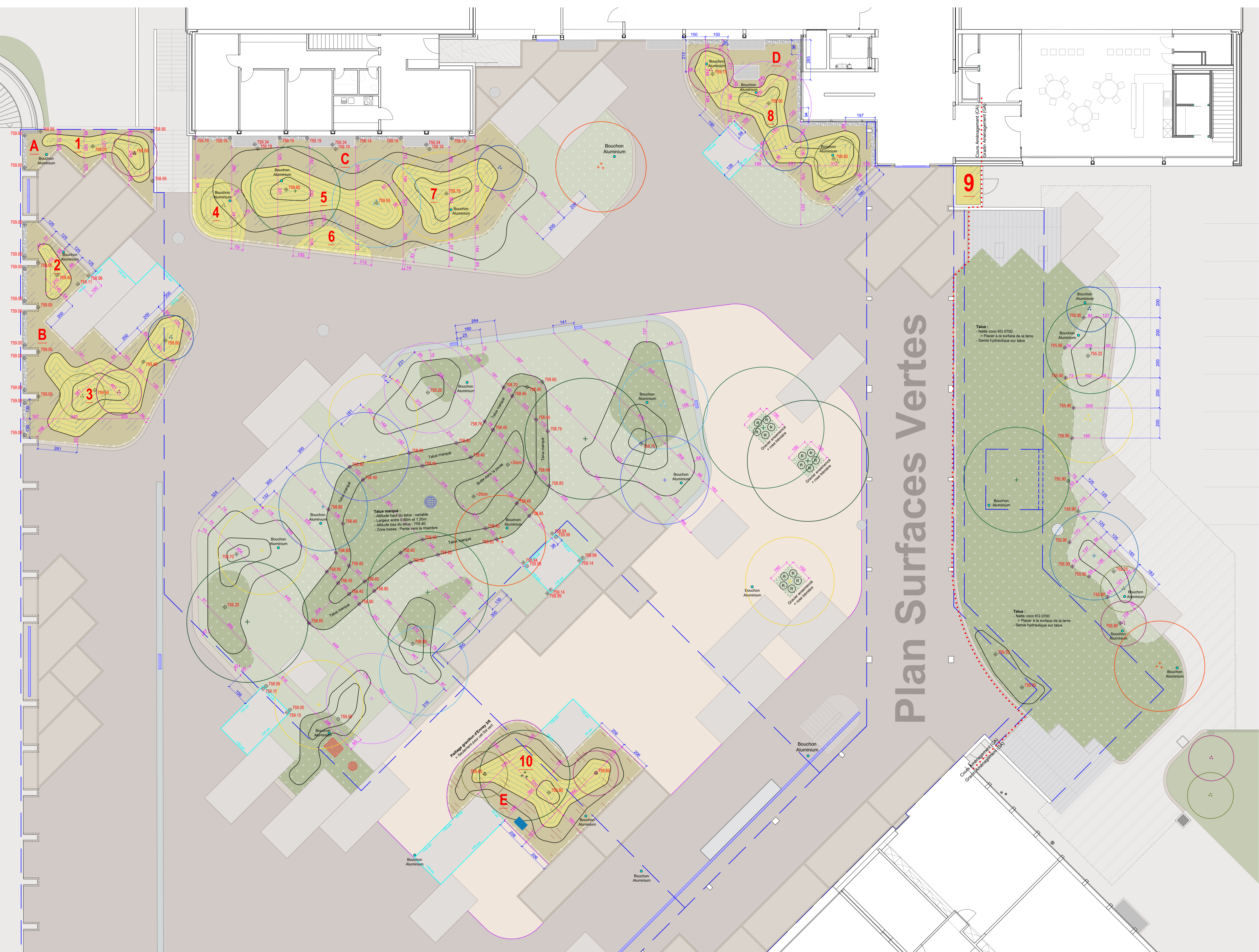
	1	2	3	4	5	6	7	8	9	10	11	TOTAL
Achillea 'Coronation Gold'	0	3	8	3	8	3	6	8	0	6	9	54
Anchusa azurea	3	0	6	3	5	3	4	6	0	4	7	41
Aster turbinellus	1	1	3	2	3	1	3	4	1	3	5	27
Centranthus ruber 'Albus'	4	0	12	5	10	3	9	12	3	9	14	81
Echium vulgare	3	3	9	3	6	0	5	8	0	5	9	51
Euphorbia comigera 'Goldener Turm'	2	1	6	2	6	1	4	6	1	4	7	40
Gaura lindheimeri 'Sparkle White'	4	0	12	5	10	3	9	12	3	9	14	81
Molinia caerulea 'Heidebraut'	6	3	17	6	14	3	12	17	3	11	19	111
Nepeta grandiflora 'Down To Dusk'	4	3	12	5	10	0	9	12	3	9	14	81
Rudbeckia fulgida 'Goldsturm'	4	3	12	5	10	3	9	12	0	9	14	81
Salvia jamaicensis 'California Sunset'	3	0	6	0	5	3	3	6	3	4	7	40
Salvia officinalis 'Purpurascens'	3	0	8	3	7	3	6	8	0	6	10	54
Salvia pratensis 'Twilight Serenade'	4	3	13	5	10	0	9	13	0	9	15	81
Sesleria autumnalis	6	3	17	6	14	3	12	17	2	12	19	111
Thermopsis lanceolata	3	0	8	5	7	0	6	8	0	6	11	54
TOTAL	50	23	149	58	125	29	106	149	19	106	174	988

Massifs de Graminées

	A	B	C	D	E	F	TOTAL
Miscanthus sinensis 'Gracillimus'	2	11	16	7	9	10	55
Molinia caerulea 'Heidebraut'	16	63	98	41	55	57	330
Pennisetum alopecuroides 'Japonicum'	11	42	66	27	36	38	220
Sesleria autumnalis	41	157	246	102	137	142	825
TOTAL	70	273	426	177	237	247	1430

Rose trémière

	Pin sylvestre - 20	Pin noir - 21	Liquidambar - 22	TOTAL
Alcea rosea	5	5	5	15



Consignes de plantation

- Massifs de vivaces :**
- Grouper par 3 à 5 plants
 - Isoler les graminées : *Molinia caerulea* 'Heidebraut' (n°6) et *Sesleria autumnalis* (n°14)
 - Isoler les grands sujets : *Aster turbinellus* (n°3) et *Euphorbia comigera* 'Goldener Turm' (n°6)
 - Placer les grands sujets au centre et à l'arrière
 - Placer les petits sujets devant
 - Ne pas planter dans les cuvettes des arbres et arbustes
- Massifs de graminées :**
- Grouper par 3 à 5 plants : *Molinia caerulea* 'Heidebraut' (n°B) et *Pennisetum alopecuroides* 'Japonicum' (n°C)
 - Isoler *Miscanthus sinensis* 'Gracillimus' (n°A)
 - Comblé avec *Sesleria autumnalis* (n°D)
 - Ne pas planter dans les cuvettes des arbres et arbustes

Plan de plantation

Exemple du massif 1 et A

