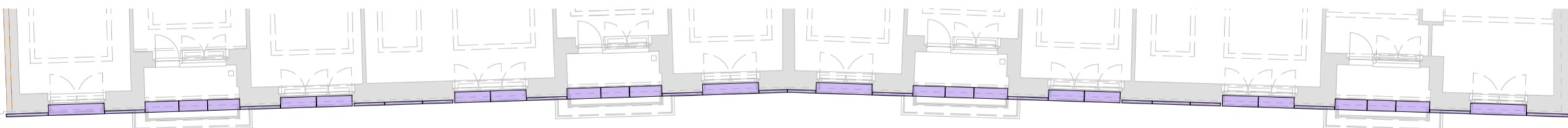




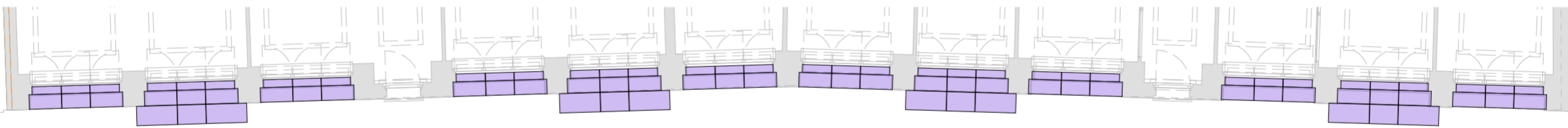
① Fassade



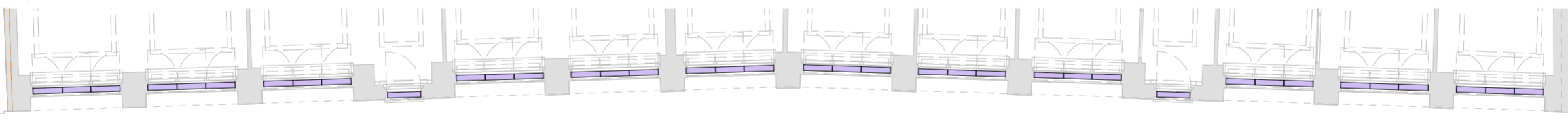
② Leibung



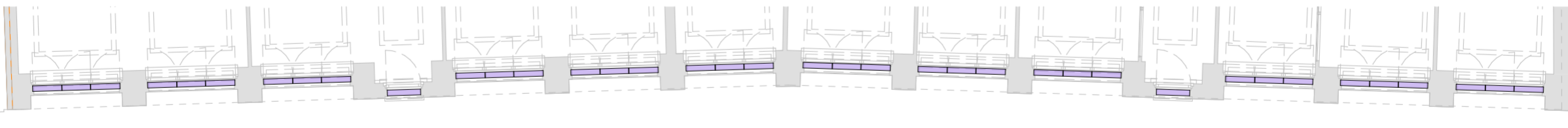
Roter Granit - 04OG - 10.27m² (42 Elemente)



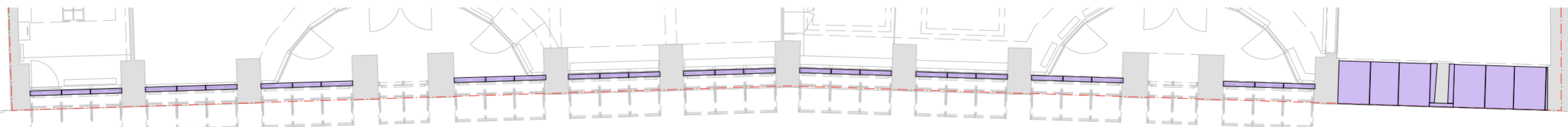
Roter Granit - 03OG - 30.21m² (84 Elemente)



Roter Granit - 2 OG - 5.71m² (38 Elemente)



Roter Granit - 1 OG - 5.71m² (38 Elemente)



Roter Granit - 00EG - 11.58m² (40 Elemente)



③ Untersichten

- ④ Gesamt - Roter Granit - Oberfläche geflammt
Plattenstärke 3.0cm - 272.45m² (852 Elemente)
- Gesamt - Roter Granit - Oberfläche geflammt
Plattenstärke 5.0cm - 29.26m² (116 Elemente)
- Gesamt - Roter Granit - Oberfläche geschliffen mit Kannelierung
Plattenstärke 5.0cm - 119.25m² (112 Elemente)

BAUVORHABEN: Stampfenbachstrasse 52 - 56, Zürich		PLANTITEL: Konzept Fassadenrecycling Fassade und Leibung nach Abzug Steintypen	KONTROLLIERT: msc	AUFTRAGGEBER: AXA Investment Managers Schweiz AG Affolternstrasse 42, Postfach 6949, 8050 Zürich
PLANUNGSPHASE: Ausschreibung	MASSSTAB: 1:150	PLANNUMMER: AXA_41_KON-17_150_A	DATUM / GEZ.: 24.06.2022 / fca	GENERALPLANER: CS TJ WTP GmbH Stauffacherstrasse 101, 8004 Zürich
BEZUGSKOTE: ± 0.00 = +416.56 m ü.M.	FORMAT: A2		DATUM / REV.: /	ARCHITEKT: Caruso St John Architects Binzstrasse 38, CH-8045 Zürich, T +41 44 454 80 90