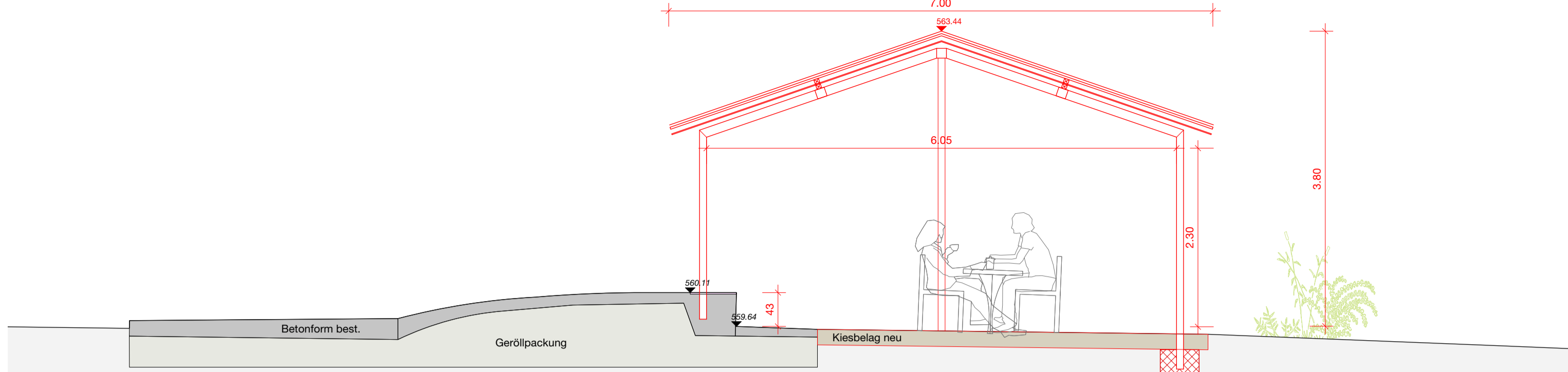
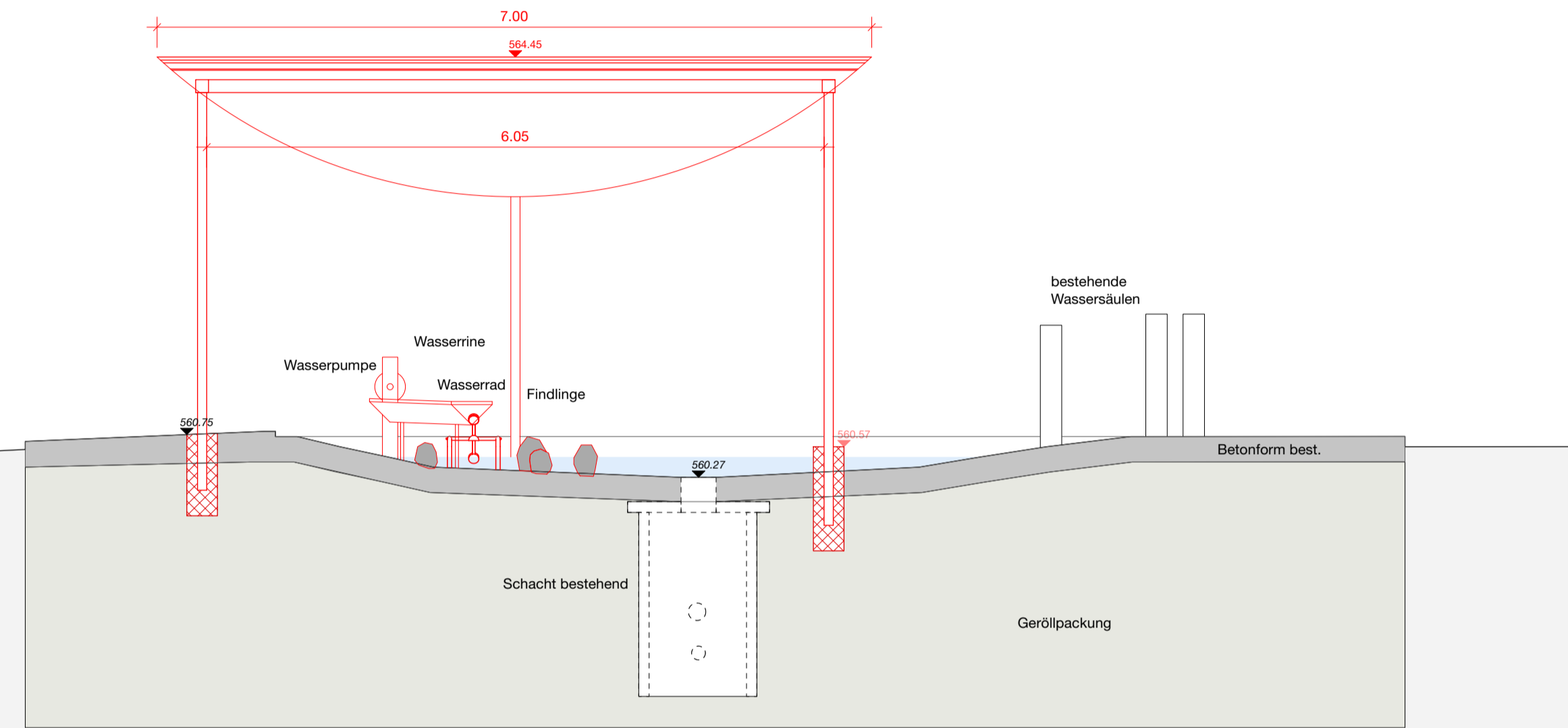


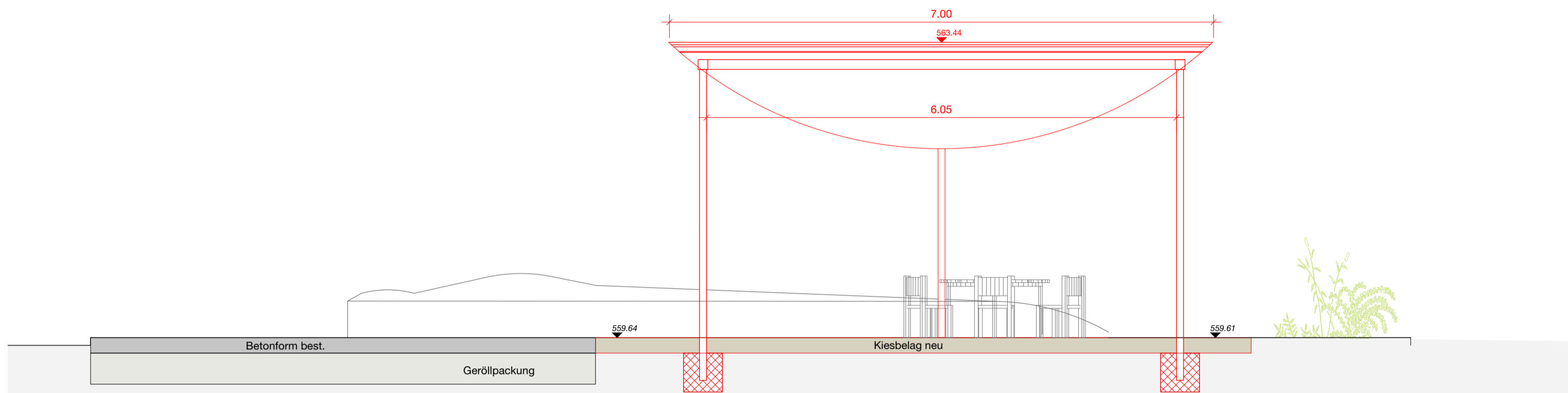
Schnitt A2-A2'



Standort 4 Schnitt A4-A4'

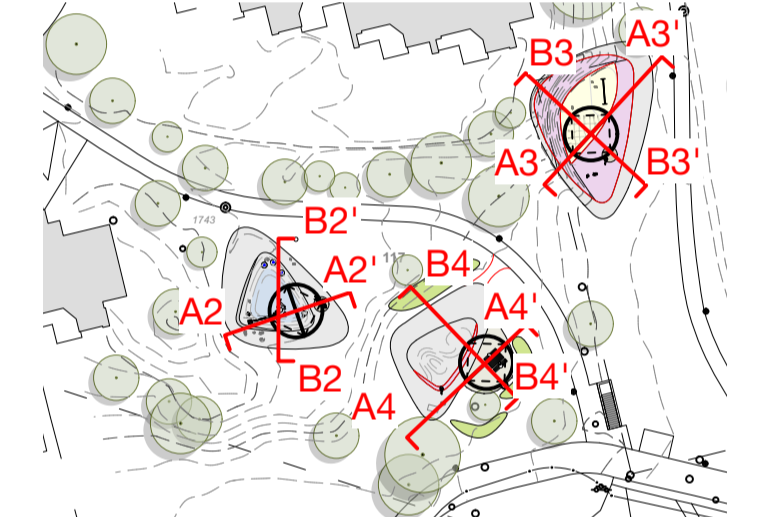


Standort 2 Schnitt B2-B2'



Standort 4 Schnitt B4-B4'

Bestehende Höhen von Höhenaufnahme am 15. Juni 2023 von Portmann + Partner und Revisionspläne Nr. 0121_R110; 0121_R130; 0121_R170 von Raymond Vogel Landschaften AG.
Definitive Firsthöhen +/- 25 cm.



Legende

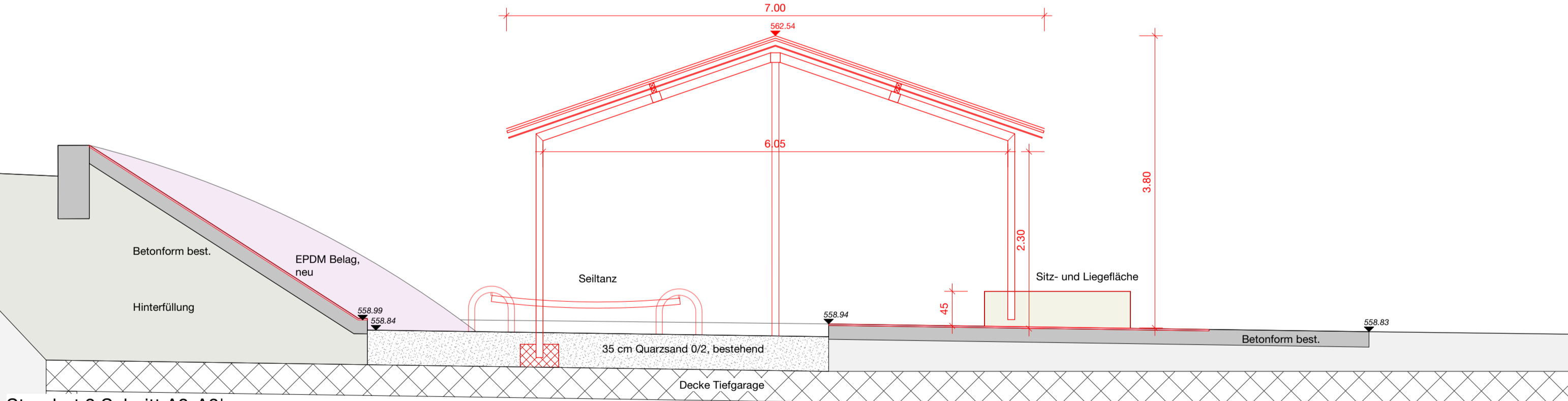
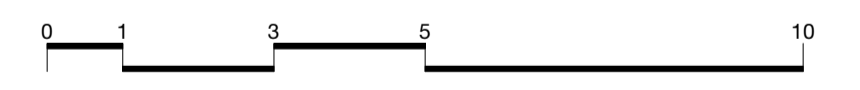
	neu		Kote Bestand
	Bestand		Kote Neu

Unterschriften

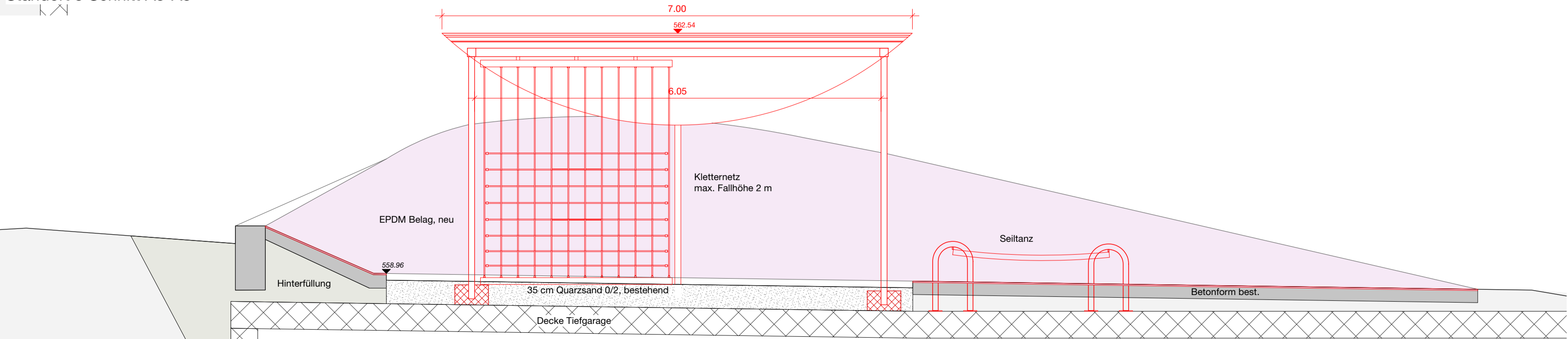
Die Bauherrschaft	Ort/Datum	Unterschrift
Die Landschaftsarchitektin	Ort/Datum	Unterschrift
Der Architekt	Ort/Datum	Unterschrift
Die Bewilligungsbehörde	Ort/Datum	Unterschrift



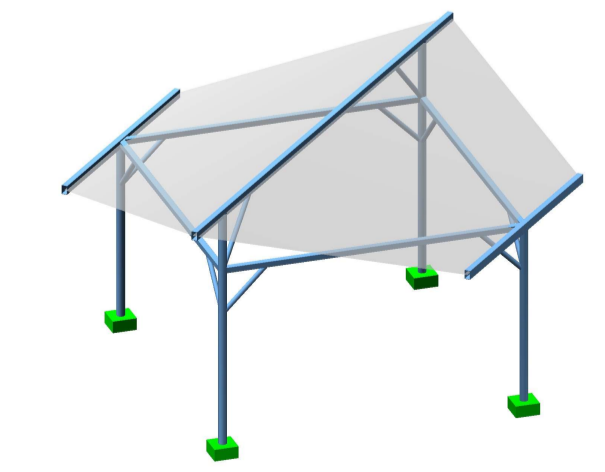
Referenzbild Materialisierung Dächer: Holzschindel auf Stahlstruktur, definitive Farbe noch zu bestimmen



Standort 3 Schnitt A3-A3'



Standort 3 Schnitt B3-B3'



Grundkonstruktion der Dächer, Phase Bauprojekt Grau = Holzschindel

Schachenfeld Aufwertung Umgebung, Widen
50 Schnitte
Baueingabe

manoa landschaft ag
Seidengasse 81, 8706 Meilen
T 043 497 01 77
mail@manoa.ch

Architekten
-

Bauherrschaft: Pensimo Management AG
Josefstrasse 214, 8005 Zürich
adriana.muntwyler@pensimo.ch

	Objektnummer 24013	Massstab 1:50	Gezeichnet jsa	Plannummer BE D01
	Datum 11.11.24	Format DIN A1	Meereskote ± 0.00 =	Dateiname 24013_BP_Schnitte_241111.vw